



# SHELL BAY



Auberge Resorts Collection





## Introducción

6

## Club Shell Bay

14

## Club de Golf

24

## Club de Raquetas

38

## Club de Yates

42

## Las Piscinas

46

## Las Residencias

52

## Estilo de Vida Vacacional

68



«Explora. Sueña. Descubre.»

MARK TWAIN





# Bienvenidos a Shell Bay

El nuevo destino de Auberge Resorts Collection es una oportunidad única en una generación para ser propietario, ofreciendo un servicio refinado de lujo, experiencias activas y enriquecedoras y una vida incomparable.



Llegó un nuevo punto de vista.

En Las Residencias en Shell Bay de Auberge Resorts Collection cada momento está planeado a la perfección y cada necesidad está anticipada. Con minuciosa atención al detalle, servicio sin igual e instalaciones como las de un centro vacacional, este es un enclave selecto para un nuevo estilo de vida de élite.

## 60 hectáreas

Una prestigiosa comunidad con 2 hectáreas de instalaciones cuidadosamente seleccionadas para vivir al aire libre

## 108 residencias

Exquisitas residencias de entre uno y cuatro dormitorios con arquitectura de Kobi Karp e interiores de AvroKO

## 18 hoyos

Campo de Golf de Campeonato diseñado por Greg Norman con una instalación de práctica de casi 5 hectáreas con un campo de 9 hoyos par 3 incluido

## 1600 metros cuadrados

Clubhouse de Shell Bay con comedor interior y exterior, coctelería y lobby bar

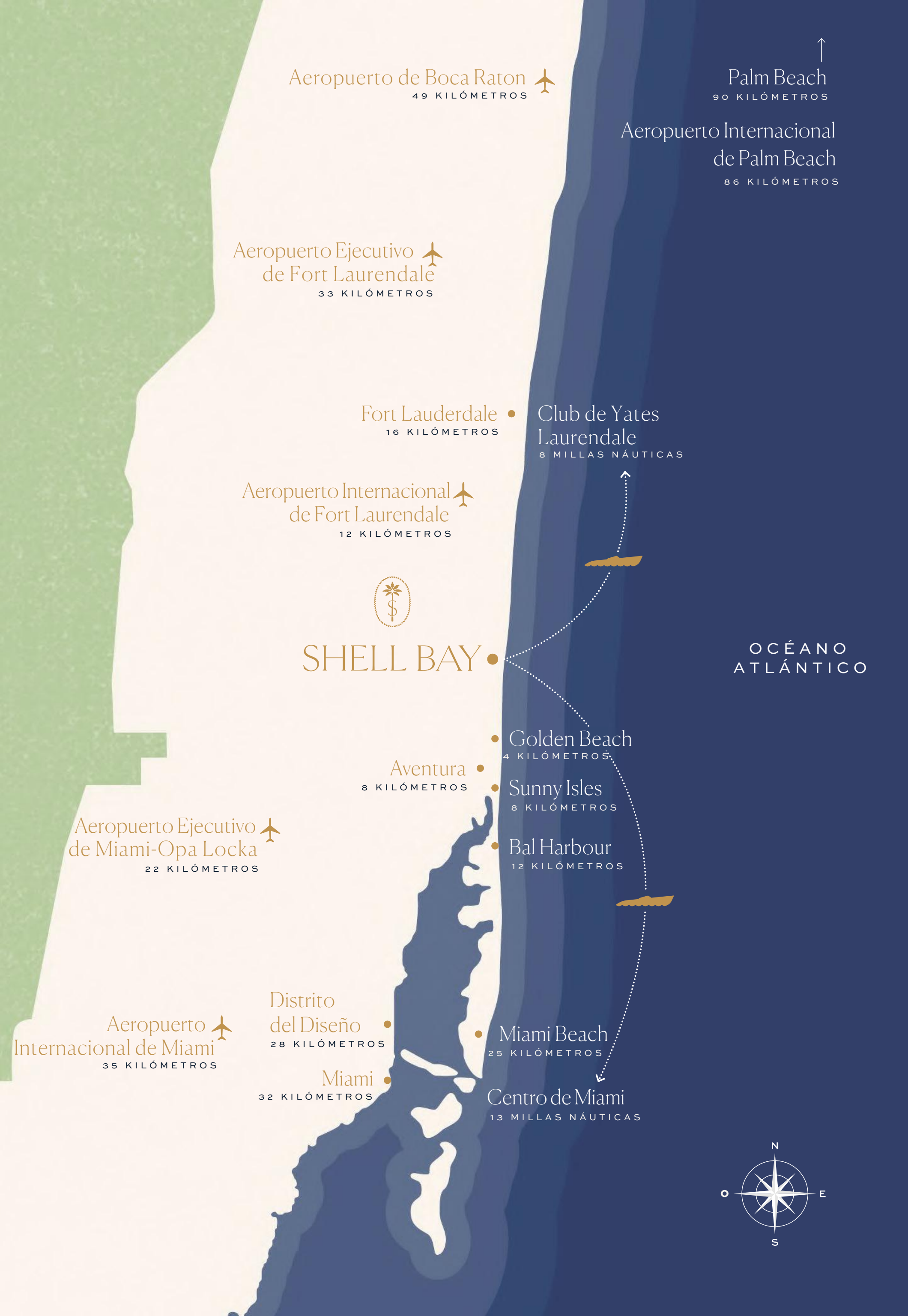
## 2700 metros cuadrados

Salón de Baile Social interior-exterior para fiestas privadas y eventos especiales

## 1300 metros cuadrados

Terraza en la azotea con piscina, que cuenta con múltiples spas, piscinas, gazebos y un bar y parrilla en la parte superior de la torre de 20 pisos con vistas al campo de golf





32 km

Al Centro de Miami

25 km

A Miami Beach

90 km

A Palm Beach







Ubicadas en un terreno inspirado en el Mediterráneo en una comunidad privada de unas 60 hectáreas, Shell Bay es un santuario de tranquilidad y perfección.



Shell bay es un campo de juego en donde tendrás un óptimo rendimiento y potencial ilimitado, gracias a las propuestas deportivas y de bienestar creadas por expertos de renombre mundial.

Club

Shell Bay









# Shell Bay



## INSTALACIONES INTERIORES

- A . LAS RESIDENCIAS**  
Vida moderna que cobra vida gracias a Auberge Resorts Collection
- B . CLUBHOUSE SHELL BAY**  
El nexa de todo, donde la gastronomía se encuentra con el deporte, el entretenimiento y el ocio por igual
- C . RESTAURANTE DEL CLUBHOUSE**  
Restaurante interior y exterior, coctelería y lobby bar
- D . SALÓN DE EVENTOS SOCIALES**  
Salón de eventos sociales con terraza
- E . PABELLÓN PARA MIEMBROS**  
Un santuario para la relajación

## INSTALACIONES EXTERIORES

- F . TERRAZA PARA EVENTOS**  
Terraza al aire libre para eventos con vista al campo de golf
- G . PISCINAS EN LA AZOTEA**  
Azotea de 1300 metros cuadrados con varias piscinas, jacuzzis, piscina infantil, gazebos y un bar y parrilla junto a la piscina de 230 metros cuadrados
- H . CAMPO DE GOLF**  
Campo de Golf de Campeonato diseñado por Greg Norman
- I . CLUB DE YATES**  
Marina privada de 48 amarres
- J . CLUB DE RAQUETAS**  
Siete canchas de tenis, cuatro canchas de pickleball, dos canchas de pádel, una cancha de baloncesto, jaulas de bateo y un área de juegos infantiles
- K . ESCUELA DE GOLF**  
Escuela de golf de última generación que combina tecnología y pasión







## Propuestas Deportivas y de Bienestar

### CLUB DE GOLF

Campo de Golf de Campeonato diseñado por Greg Norman con una instalación de práctica de casi 5 hectáreas, con un campo de 9 hoyos par 3 incluido. Los tees de campeonato medirán unos 6600 metros, por lo que es uno de los campos de golf más largos en el sur de Florida.

### CLUB DE RAQUETAS

El Club de Raquetas ofrece una gran cantidad de comodidades y actividades sin igual, incluyendo siete canchas de tenis, cuatro canchas de pickleball y dos canchas de pádel.

### CLUB DE YATES

Marina privada de 48 amarres con una estación de confort para provisiones de navegación y un bar de cócteles junto al muelle.

### PABELLÓN PARA MIEMBROS

Experimente 2100 metros cuadrados de instalaciones fitness y de bienestar, con espacios interiores y exteriores para ejercitarse y relajarse además de contar con un dedicado equipo de especialistas para rejuvenecer tanto su cuerpo como su mente.





# Club de Golf

# Shell Bay

18 hoyos

Campo de Golf de Campeonato  
diseñado por Greg Norman

6600 metros

Uno de los campos de golf más largos  
del sur de Florida

4.8 hectáreas

Instalación de práctica profesional  
que incluye un campo de práctica de  
9 hoyos, par 3

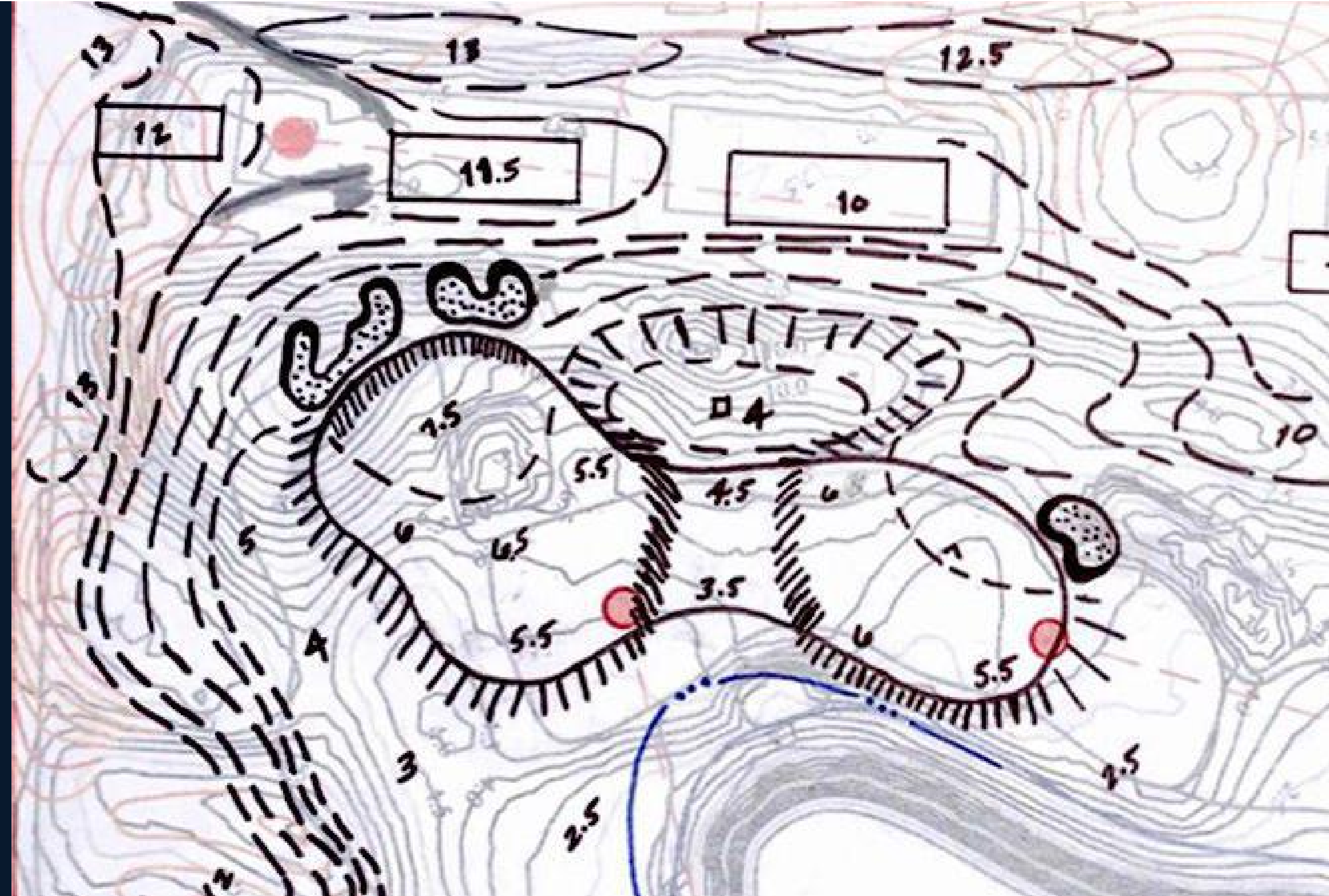




El campo en Shell Bay será una de las experiencias de golf más puras y únicas que haya diseñado. Completamente aislado de su entorno, el trazado transitable capturará la verdadera esencia del juego con calles en perfectas condiciones, búnkeres de estilo arenoso y greens contorneados que pondrán a prueba todos los palos de tu bolsa. Será un lugar donde podrás sumergirte completamente en el juego.



*Greg Norman*

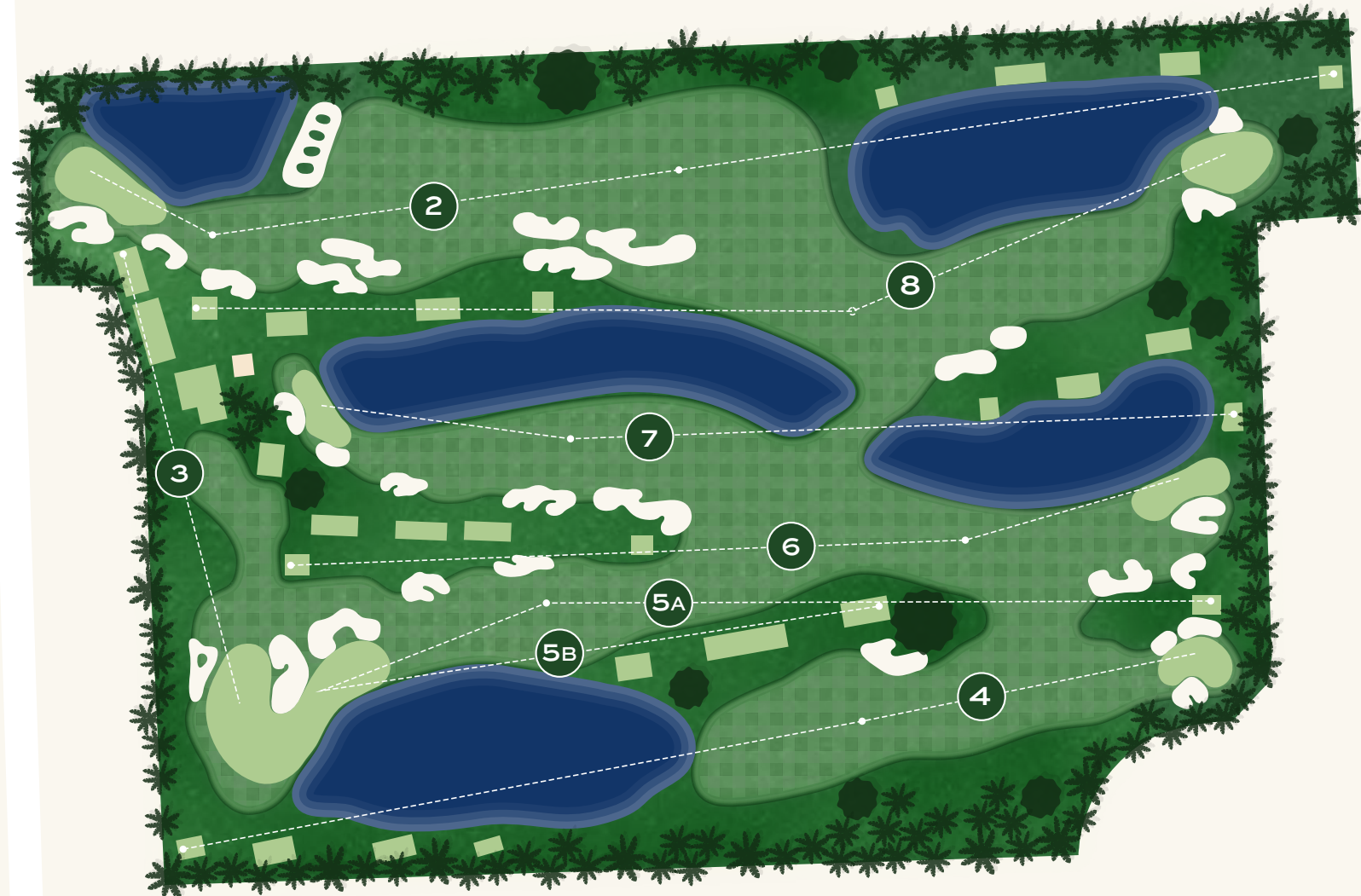


GREG NORMAN — LEYENDA DEL GOLF  
LAS RESIDENCIAS EN SHELL BAY 27

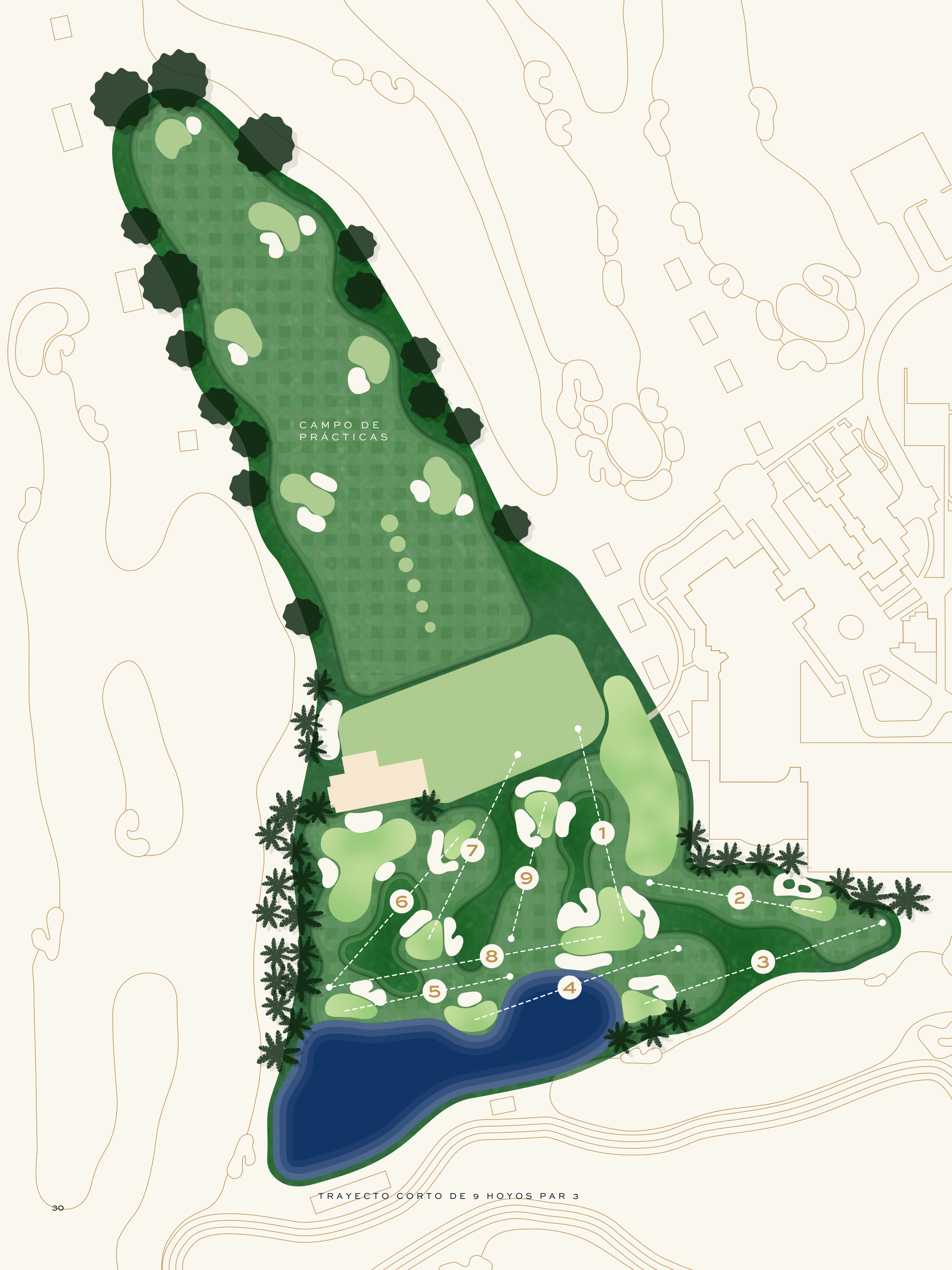


# Campo de Golf de Campeonato de 18 hoyos

El campo de campeonato medirá 6600 metros, convirtiéndose así en uno de los campos de golf más largos del sur de Florida.







# Instalación de Práctica Profesional de 4.8 hectáreas

## 290 metros

Campo de práctica con seis calas cubiertas para practicar bajo el sol o la lluvia

## 730 metros

Campo de 9 hoyos par 3 con Escuela de Golf que cuenta con complejos de green que incluyen Biarritz, Doble Meseta, Punchbowl y Redan

## 1390 metros cuadrados

Nuestra amplia área de juego corto incluirá una réplica del búnker mundialmente famoso, St. Andrews Road Hole

	1	2	3	4	5	6	7	8	9	TOTAL
PAR	3	3	3	3	3	3	3	3	3	27
CORTO	90	78	114	97	82	99	93	133	64	850









## Las Bahías: Laboratorio de Rendimiento en Golf

### DONDE LA TECNOLOGÍA SE ENCUENTRA CON LA PASIÓN

El Laboratorio de Rendimiento en Golf de Shell Bay, sin precedentes en el sur de Florida, cuenta con la tecnología más avanzada disponible junto con un nivel de instrucción inigualable por parte de instructores diarios de los tour APG y LPGA. Con un paquete completo de comodidades y servicios, el Laboratorio de Rendimiento en Golf ofrece entrenamiento personalizado con instructores de renombre nacional, ajuste personalizado, un estudio de putt cubierto, un taller de construcción personalizado y una zona de estiramiento y activación.



El campo de práctica de 292 metros incluye 5 greens con calificación USGA, mientras que la instalación de práctica de juego corto proporciona un entorno desafiante para perfeccionar su técnica. Aprenderás a ejecutar desde cualquier posición de puntuación: putts de un metro hasta tiros de wedge completo y tiros largos de búnker.



## Pabellón Privado para Miembros

La cuidadosamente seleccionada gama de comodidades de primera clase de Shell Bay incluye un Pabellón Privado para Miembros de 2100 metros cuadrados que atiende a la salud y el bienestar al mismo tiempo que ofrece elegantes espacios para socializar con amigos.

CENTRO FITNESS DE ÚLTIMA GENERACIÓN

SAUNA Y SALA DE VAPOR

SALAS DE MASAJES

VESTUARIOS PARA HOMBRES Y MUJERES

SALAS DE JUEGOS

TIENDA DE ARTÍCULOS DE GOLF

SALAS DE REUNIONES PRIVADAS





# Club de Raquetas

# Shell Bay

7

Canchas de Tenis

4

Canchas de Pickleball

2

Canchas de Pádel

1

Cancha de Baloncesto

1

Jaula de Bateo



# Club de Raquetas

El Club de Raquetas de Shell Bay cuenta con canchas de tenis inspiradas en el Grand Slam Tour, así como canchas de pickleball, pádel y más. Los servicios especializados incluyen instrucción bajo el prestigioso jugador Bob Ryan, un mercado con refrigerios servidos en un salón al aire libre y una tienda de artículos profesionales con equipo de primera línea.

1 CANCHA DE ARCILLA ROJA EUROPEA

1 CANCHA DE CÉSPED

1 CANCHA DURA

4 CANCHAS DE ARCILLA VERDE HAR-TRU

4 CANCHAS DE PICKLEBALL

2 CANCHAS DE PÁDEL

1 CANCHA DE BALONCESTO

JAULAS DE BATEO

ZONA DE JUEGOS INFANTILES

INSTRUCCIÓN

PABELLÓN / MERCADO

TIENDA DE ARTÍCULOS PROFESIONALES







# Club de Yates

# Shell Bay

48

Una marina de 48 amarres para embarcaciones privadas

2

Dos embarcaciones HCB de 20 metros para excursiones de pesca

1

Muelle privado con un salón y mercado





## Club de Yates

El entorno perfecto junto al muelle para refrigerios antes y después de las excursiones y una estación de confort abastecida con elementos esenciales para la navegación.

CLUB DE YATES PRIVADO DE 48 AMARRES

ESTACIÓN DE CONFORT CON ARTÍCULOS ESENCIALES

COCTELERÍA JUNTO AL MUELLE







# Piscinas de

# Shell Bay

1

Piscina de longitud completa

1

Piscina residencial y jacuzzi

1

Piscina de complejo turístico y jacuzzi

1

Piscina para niños

1

Bar y parrilla junto a las piscinas





## Piscinas en la Azotea

En lo alto de la torre de 20 pisos, rodeados de impresionantes vistas al campo de golf, los miembros disfrutaban de una amplia terraza de 1300 metros cuadrados diseñada para el disfrute y la relajación durante todo el día.

PISCINA DE LONGITUD COMPLETA

PISCINA RESIDENCIAL Y JACUZZI

PISCINA DE COMPLEJO TURÍSTICO Y JACUZZI

PISCINA PARA NIÑOS

GAZEBOS JUNTO A LAS PISCINAS

BAR Y PARRILLA JUNTO A LAS PISCINAS









# Las Residencias en Shell Bay por Auberge Resorts Collection



Las Residencias en Shell Bay, creadas por Auberge Resorts Collection, son un enclave inspirado para los visionarios del presente y un oasis para aquellos que viven de manera excepcional.





Refinadas residencias flotan sobre un oasis de verde.

## Espacios de Vida Abiertos

Sensuales pero sobrias residencias diseñadas para celebrar un cautivador estilo de vida tropical. Salas, comedores y espacios de entretenimiento con altos techos se transforman imperceptiblemente en terrazas envolventes privadas para una vida en la que el interior y exterior están perfectamente integrados.

VENTANAS DE PISO A TECHO

ACABADOS EN PIEDRA Y MADERA NATURALES

TERRAZAS ENVOLVENTES PRIVADAS







Diseños de concepto abierto con extensas áreas de entretenimiento, sala de estar y comedor.

## Cocinas Gourmet Personalizadas

Las cocinas personalizadas de Shell Bay, diseñadas por AvroKO, combinan electrodomésticos Gaggenau de alto rendimiento y calidad profesional con una exquisita artesanía. Abiertas y aireadas, ofrecen el entorno perfecto para todo, desde la vida cotidiana hasta la preparación de banquetes festivos para disfrutar con familiares y amigos.

ARMARIOS DE ROBLE BLANCO PERSONALIZADOS

ENCIMERAS DE MÁRMOL PULIDO

CONJUNTO COMPLETO DE ELECTRODOMÉSTICOS GAGGENAU

HERRAJES, ACCESORIOS Y GRIFERÍA DE LATÓN PULIDO















## Baños inspirados en spas

Cada relajante baño principal ofrece un elegante y restaurador refugio para mimarse en casa. Para una relajación máxima, sumérgase en la profunda bañera de inmersión con vista a través de las ventanas de piso a techo.

VANITORIOS DE ROBLE BLANCO Y PIEDRA CALIZA  
DISEÑADOS POR AVROKO

PISOS Y PARÉDES DE MÁRMOL PULIDO

BAÑERAS INDEPENDIENTES

DUCHAS SEPARADAS

ACCESORIOS Y HERRAJES DE LATÓN PULIDO







A woman with long dark hair, wearing a white one-piece swimsuit, is sitting on a white lounge chair in a swimming pool. She is looking down at her hands, which are resting on the chair. The water is a deep blue color with ripples. The overall mood is serene and relaxing.

# Estilo de Vida de Resort en Shell Bay por Auberge Resorts Collection

Los servicios de la galardonada Auberge Resorts Collection elevan cada momento y mejoran cada experiencia.





Descubre hermosos espacios donde el lujo y el ocio se fusionan. El servicio personalizado, sello distintivo de Auberge Resorts Collection, permite a los huéspedes sentir el club como suyo.

## Club Shell Bay

### EXPERIENCIAS CULINARIAS

Programa de alimentos y bebidas de clase mundial dirigido por nuestro reconocido chef ejecutivo, con opciones que abarcan desde cenas en la residencia hasta locales en las instalaciones, incluidos bares, restaurantes y jardín productivo

### SPA INTERIOR Y EXTERIOR

Spa médico de servicio completo que ofrece tratamientos exclusivos y experiencias inmersivas en espacios que conectan el entorno natural con las hermosas áreas construidas

### CENTRO FITNESS DE ÚLTIMA GENERACIÓN

Centro fitness de destino con instalaciones interiores y exteriores y espacios privados para entrenamiento personal o en grupos pequeños

### SALÓN DE EVENTOS SOCIALES

Un espacio interior y exterior de 2700 metros cuadrados en el que albergar todo, desde galas corporativas hasta encuentros íntimos, todo con la ayuda de nuestro equipo de eventos Auberge y del director de catering

### SALA DE ENTRETENIMIENTO FAMILIAR

Sala de juegos para niños y estudio de creación, sala de juegos electrónicos, sala de proyecciones con mesa dulce, sala de juegos con bolera y bar exclusivo





## Spa Interior y Exterior

Un santuario para la relajación y el rejuvenecimiento, el spa interior y exterior de varios niveles ofrece un menú holístico y bien seleccionado de experiencias creadas por expertos en deportes, medicina, nutrición y bienestar.

ZONA DE RELAJACIÓN EN EL INTERIOR Y EXTERIOR

TERRAZA Y PISCINA DE VITALIDAD

HAMMAM

SALAS DE SAUNA

SALAS DE VAPOR

DUCHAS DE SENSACIONES Y DUCHAS LINFÁTICAS

SALAS PRIVADAS DE TRATAMIENTO DE BELLEZA Y BIENESTAR







## Centro Fitness de Última Generación

Equipado con tecnología avanzada y programado para acomodar sesiones de entrenamiento personales privadas o en grupos pequeños, el centro fitness permite a los residentes perseguir sus más ambiciosos objetivos de salud y bienestar.

BOXING, YOGA, Y PILATES REFORMERS

ÁREA DE ENTRENAMIENTO FUNCIONAL

TERRAZA EXTERIOR PARA ENTRENAMIENTO AL AIRE LIBRE

ESTUDIO DEDICADO AL MOVIMIENTO

ZONA PARA SESIONES DE ENTRENAMIENTO PERSONAL PRIVADO



# Sala de Entretenimiento

Los residentes de todas las edades encontrarán algo que disfrutar en la Sala de Entretenimiento, diseñada con espacios interiores y exteriores dedicados a juegos y tiempo de juego. Se pueden encontrar golosinas en las mesas dulces y bar de autoservicio.

BOLERA

SALA DE PROYECCIONES

LABORATORIO DE JUEGOS INFANTILES EN INTERIOR Y EXTERIOR Y ESTUDIO DE CREACIÓN

ÁREA DE JUEGOS

SALA DE JUEGOS ELECTRÓNICOS

ZONA DE BILLAR Y JUEGOS DE ARCADE











## Salón de Eventos Sociales

Organice momentos inolvidables en nuestro incomparable salón de eventos y espacios previos a la función que se abren a una terraza privada elevada. Las vistas panorámicas sobre el siempre verde campo de golf y las áreas de juego corto y campo de prácticas completan el único y cautivador telón de fondo. Nuestro coordinador de eventos y director de catering serán un recurso personal para usted, ya sea planificando una gala, boda o fiesta íntima.

Una segunda terraza privada puede ser un espacio complementario al salón de eventos o utilizarse de forma independiente para albergar eventos al aire libre, lo que permite celebraciones de creatividad ilimitada.



# Servicios Residenciales de Auberge Resorts Collection

El Director de Residencias en Shell Bay, muy dedicado, está a su disposición para atender todas sus necesidades, garantizando solo el más alto nivel de servicio personalizado hasta el más mínimo detalle.

## SERVICIOS DE CONSERJERÍA

- Dedicados Director de Residencias y Conserje
- Recepción de paquetes
- Recogidas y entregas sin contacto
- Reservas en restaurantes, de entretenimiento y adquisición de entradas

## SERVICIOS EN LA RESIDENCIA

- Servicio de mayordomo
- Servicios de limpieza, incluidos el servicio diario, de arreglo de cama, de recolección de basura, entrega de toallas y limpieza profunda
- Servicios de ingeniería, incluidos servicios eléctricos, de pintura y fontanería
- Cuidado de plantas en el hogar
- Servicio de compra de comestibles y abastecimiento de despensa
- Servicio de chef y catering en la residencia
- Servicio de comidas en la habitación

## AUBERGE RESORTS COLLECTION VIP

- Membresía en el Programa de Privilegios Globales de Auberge Resorts Collection con beneficios que incluyen un 15% de descuento en tarifas de habitación en todas las propiedades de Auberge en todo el mundo (máximo dos habitaciones para huéspedes)

## SERVICIOS DE TRANSPORTE Y COMODIDADES

- Transporte privado ida y vuelta al aeropuerto
- Casa flotante
- Carrito de golf
- Entrega de combustible a demanda
- Lavado de autos y detallado de vehículos

## SERVICIOS ADICIONALES

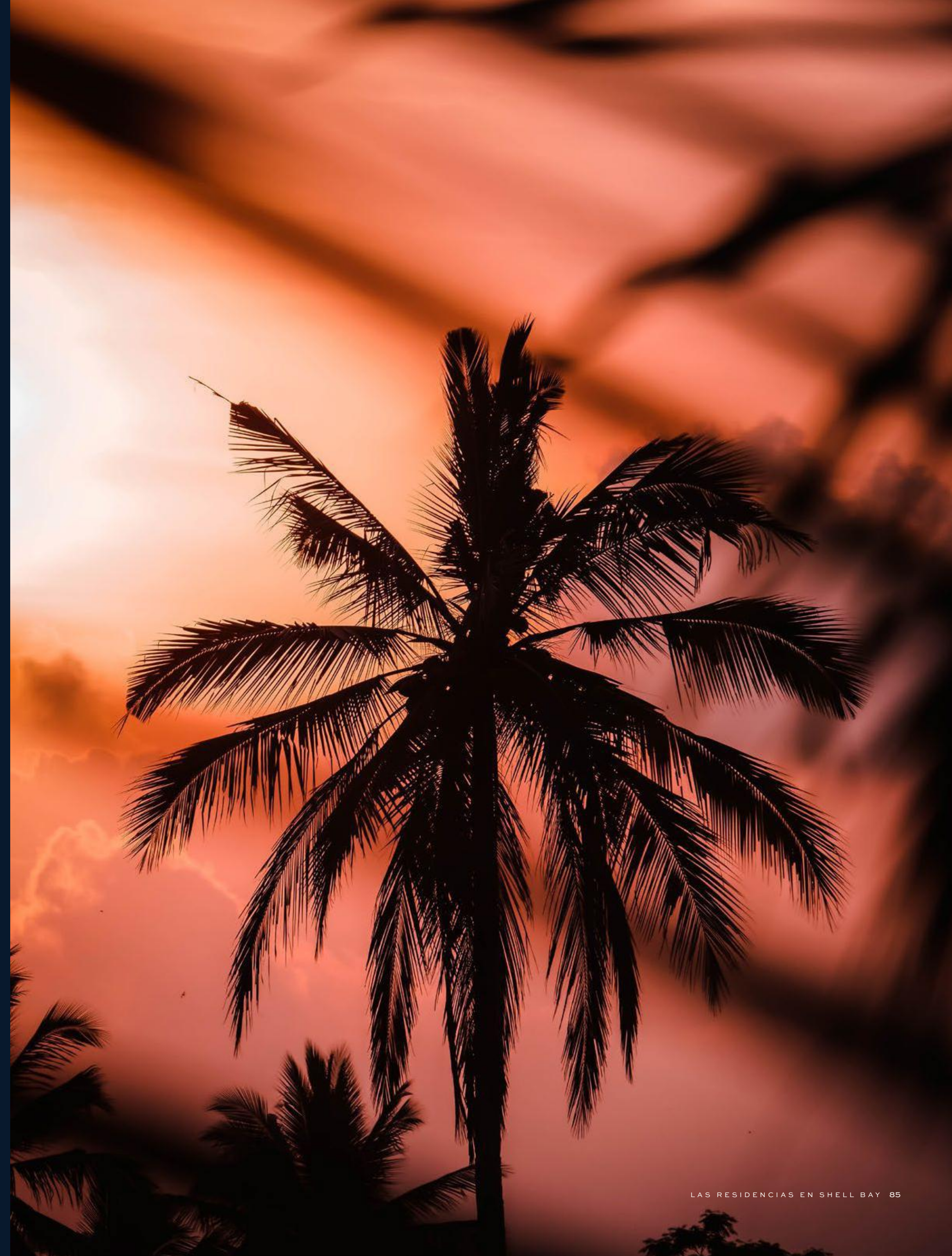
- Servicios personalizados fitness y de bienestar
- Equipamiento para habitaciones de invitados, incluidas camas plegables, cunas y comodidades para mascotas
- Servicio de tintorería
- Servicio de cuidado de niños
- Planificación de itinerarios para actividades y experiencias
- Paseo de perros y coordinación de otros cuidados para mascotas
- Planificación de fiestas
- Servicios de mudanza al llegar y al irse



\*algunos servicios tienen un costo adicional



# Nuestros Socios







### Auberge Resorts Collection

Auberge Resorts Collection es un conjunto de extraordinarios hoteles, resorts, residencias y clubes privados. Si bien cada propiedad es única, todas comparten un elaborado enfoque hacia el lujo y dan vida al alma del lugar a través de un cautivador diseño, una excepcional cocina, innovadores spas y un servicio amable pero discreto. Con 22 hoteles y resorts únicos, Auberge invita a los huéspedes a crear historias inolvidables en algunos de los destinos más deseados del mundo.



Auberge crea experiencias inolvidables para viajeros inspirados por la magnífica belleza, cultura y aventura de legendarios destinos alrededor del mundo.

Auberge Du Soleil  
VALLE DE NAPA, CALIFORNIA

Solage  
VALLE DE NAPA, CALIFORNIA

Mayflower Inn & Spa  
WASHINGTON, CONNECTICUT

The Vanderbilt  
NEWPORT, RHODE ISLAND

White Barn Inn  
KENNEBUNK, MAINE

Commodore Perry Estate  
AUSTIN, TEXAS

Esperanza  
LOS CABOS, MÉXICO

Chileno Bay  
LOS CABOS, MÉXICO

Etéreo  
RIVIERA MAYA, MÉXICO

Mauna Lani  
ISLA DE HAWÁI, HAWAII

Malliouhana  
ANGUILLA, INDIAS OCCIDENTALES  
BRITÁNICAS

Grace Santorini  
SANTORINI, GRECIA

Auberge Beach Residences  
FORT LAUDERDALE, FLORIDA

The Lodge At Blue Sky  
PARK CITY, UTAH

Hotel Jerome  
ASPEN, COLORADO

Madeline  
TELLURIDE, COLORADO

Element 52 Residences  
TELLURIDE, COLORADO

Primland  
MEADOWS OF DAN, VIRGINIA

Bishop's Lodge  
SANTA FÉ, MÉXICO

Hacienda Altagracia  
PÉREZ ZELEDÓN, COSTA RICA

Goldener Hirsch  
DEER VALLEY, UTAH

Stanly Ranch  
VALLE DE NAPA, CALIFORNIA

Susurros Del Corazón  
PUNTA DE MITA, MÉXICO

Wildflower Farms  
HUDSON VALLEY, NUEVA YORK

---

### Próximamente...

Inn At Mattei's Tavern  
LOS OLIVOS, CALIFORNIA

Hearst Hotel  
SAN FRANCISCO, CALIFORNIA

The Dunlin  
KIawah ISLAND, CAROLINA DEL SUR

Collegio Alla Querce  
FLORENCIA, ITALIA

Knox District  
DALLAS, TEXAS





## Chileno Bay Resort & Residencias

LOS CABOS, MÉXICO

Anidado a lo largo de una bahía protegida, la playa más deseable de Los Cabos ha sido conocida desde hace mucho tiempo por sus tranquilas aguas aptas para nadar y sus prístinos arrecifes de coral, donde un corto paseo hacia el mar revela un mundo escondido submarino de peces tropicales y tortugas marinas. Chileno Bay se creó con una visión distintiva para ofrecer una interpretación contemporánea del clásico escape en Baja California, con una estética abierta y aireada que difumina la línea entre el interior y el exterior, con con terrazas privadas en cada habitación de huéspedes.



# Auberge du Soleil

VALLE DE NAPA, CALIFORNIA

Exhibiendo vistas impresionantes, Auberge du Soleil es el sueño del restaurador francés Claude Rouas. En 1981, junto a su socio comercial Bob Harmon, Rouas abrió el primer restaurante de alta cocina en el valle de Napa, diseñado para reflejar un toque de la Provenza en la región vinícola de California. El éxito inmediato llevó a la adición de "The Inn of the Sun" cinco años después. Ubicado en una ladera escalonada y bañada por el sol, entre 13 hectáreas de olivos y robles patrimoniales, las 50 habitaciones y suites contemporáneas del hotel combinan sin esfuerzo sofisticación relajada con discreta elegancia, ganándose una duradera reputación como la propiedad de lujo más icónica de la región vinícola.







## Hotel Jerome

ASPEN, COLORADO

El Hotel Jerome ha sido el centro social de Aspen desde su apertura en 1889, en el auge de la producción de plata en la ciudad, conocido como el lugar donde nacieron y se cuentan las grandes historias. Como el único hotel de Aspen que sobrevivió el colapso del mercado de la plata, los largos inviernos previos al centro de esquí y la Gran Depresión, hemos visto a vaqueros entrar por nuestras puertas, soldados de la 10ª División de Montaña reunirse a por pintas luego de entrenar en las pistas, y a Hunter S. Thompson ser el centro de atención durante su campaña para sheriff. No puedes experimentar Aspen sin experimentar Jerome.







AUBERGE DU SOLEIL, VALLE DE NAPA, CALIFORNIA



HACIENDA ALTAGRACIA, COSTA RICA



GRACE HOTEL, SANTORINI, GRECIA



CHILENO BAY, CABO SAN LUCAS, MÉXICO



ESPERANZA, LOS CABOS, MÉXICO



HOTEL JEROME, ASPEN, COLORADO



MAYFLOWER INN & SPA, WASHINGTON, CONNECTICUT



SUSURROS DEL CORAZÓN, PUNTA DE MITA, MÉXICO



STANLY RANCH, VALLE DE NAPA, CALIFORNIA



## The Witkoff Group

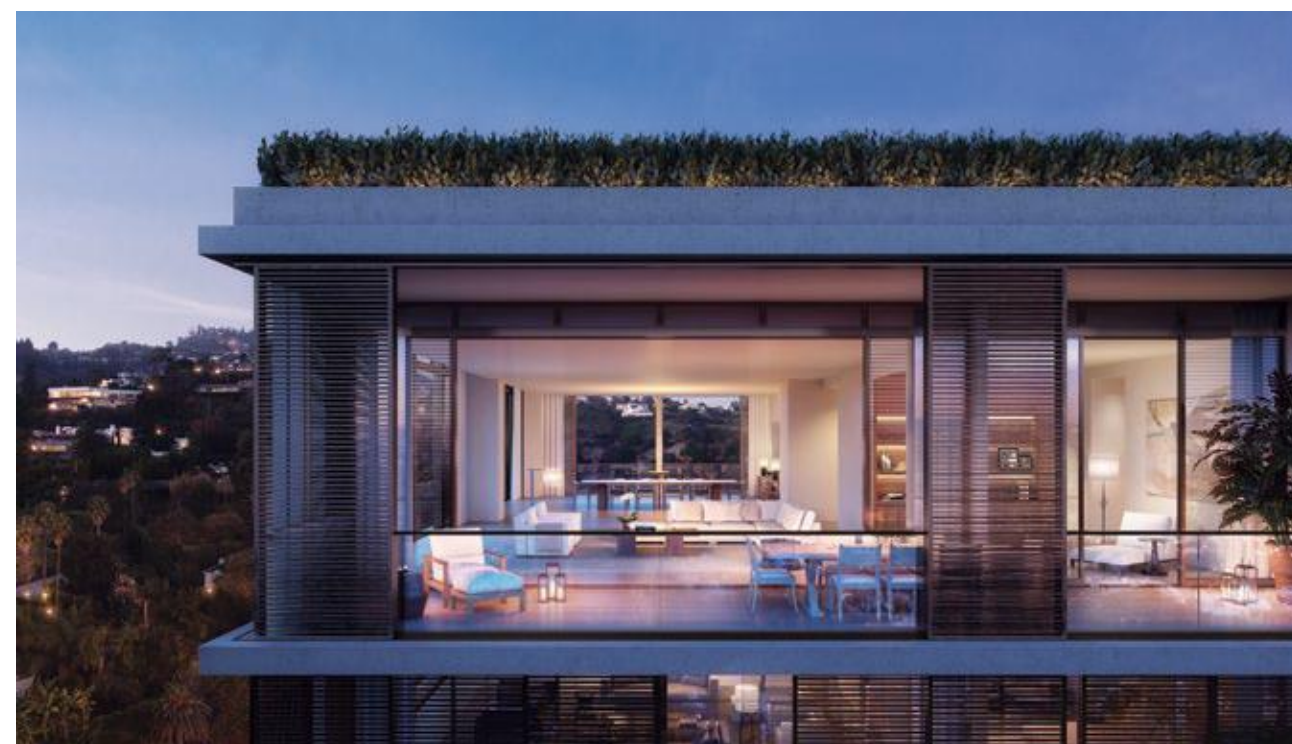
Witkoff es una firma privada global de desarrollo inmobiliario e inversión con sede en Miami. Fundada por Steven Witkoff en 1997, la firma es líder en el mercado en la propiedad y desarrollo de proyectos residenciales, hoteleros, de oficinas, comerciales y de uso mixto en las principales ciudades de Estados Unidos y el extranjero. La compañía se enorgullece de identificar y adquirir propiedades infravaloradas en ubicaciones CBD y reposicionar activos en mercados emergentes. A través de empresas afiliadas, tienen capacidades de administración, arrendamiento y construcción internas.

En los últimos 30 años, Witkoff ha completado más de 100 transacciones que totalizan 2.7 millones de metros cuadrados, varios hoteles y más de 12,000 unidades residenciales, lo que representa un costo total superior a \$30 mil millones de dólares. Witkoff tiene un historial comprobado en la ejecución de proyectos desde cero y grandes renovaciones en mercados urbanos importantes, incluyendo Park Santa Mónica, West Hollywood EDITION Hotel & Residences, Hilton Cabana Miami Beach, 150 Charles Street (NYC), 111 Murray (NYC), 10 Madison Square West (NYC) y 10 Hanover Square (NYC).



111 MURRAY STREET, TRIBECA, NUEVA YORK





LAS RESIDENCIAS EN WEST HOLLYWOOD EDITION, WEST HOLLYWOOD, LOS ÁNGELES



150 CHARLES STREET, WEST VILLAGE, NUEVA YORK





215 CHRYSTIE STREET, LOWER EAST SIDE, NUEVA YORK



PUBLIC HOTEL, LOWER EAST SIDE, NUEVA YORK





ALTAIR HOTEL, BAY HARBOR, FLORIDA

## PPG Development

PPG Development es un desarrollador de bienes raíces comerciales y residenciales enfocado en el mercado del sur de Florida. PPG se centra en desarrollos multifamiliares, de condominios, hoteleros/resort, así como en marinas y campos de golf. Ari Pearl es el fundador y director ejecutivo de PPG. Antes de fundar PPG, Ari participó en el desarrollo de más de 278 mil metros cuadrados de bienes raíces en el sur de Florida desde 2001.

PPG se encuentra actualmente en varias etapas de desarrollo de más de 2,500 unidades residenciales, así como también están realizando varios proyectos de hostelería en el sur de Florida. El equipo de PPG Development se enorgullece de su enfoque visionario con un conjunto diverso de capacidades centradas en adquisiciones, planificación, desarrollo, gestión, operaciones y financiamiento. El equipo se enfoca en el desarrollo desde cero y en la adición de valor en ubicaciones privilegiadas para maximizar los rendimientos de las inversiones. El equipo de PPG también está involucrado en todos los aspectos y supervisión desde el momento de la compra hasta el momento de la disposición o durante la operación y ejecución del plan de negocio.



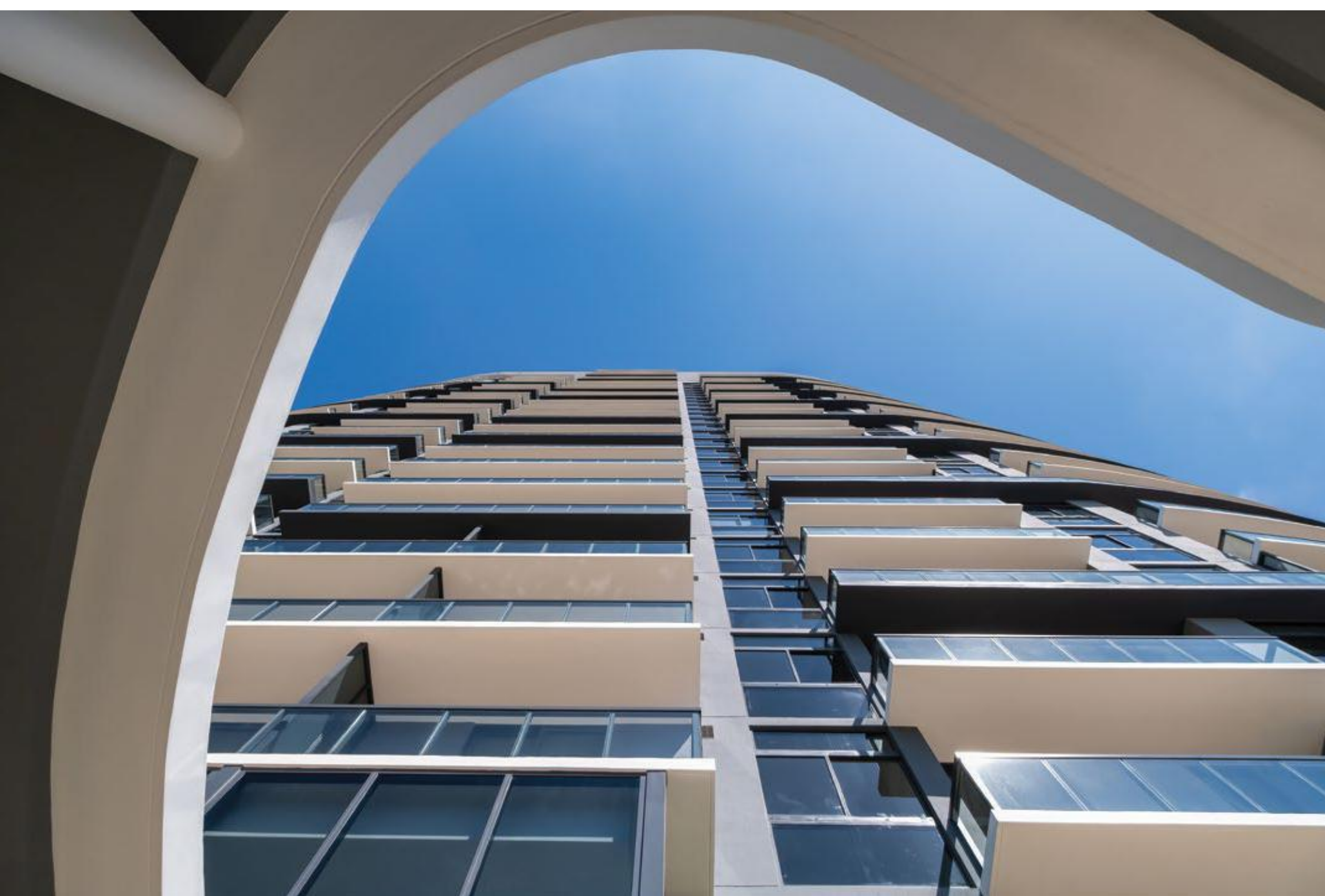


THE CLUB AT EMERALD HILLS, HOLLYWOOD, FLORIDA



TORRES BAY HARBOR, BAY HARBOR ISLAND, FLORIDA





SLATE, HALLANDALE BEACH, FLORIDA





## AvroKO

Durante las últimas dos décadas, AvroKO se ha ganado una reputación como una de las firmas de diseño más impactantes e influyentes en el campo de la hostelería. Fundada en 2001 por cuatro socios: Kristina O'Neal, William Harris, Greg Bradshaw y Adam Farmerie, el grupo opera ahora con oficinas en Nueva York, San Francisco, Londres, Bangkok y Miami, con más de 200 empleados. Su importante cartera de trabajos de diseño de interiores aclamados por la crítica expresa un vibrante equilibrio entre los ideales del pasado y las sensibilidades poco convencionales que apuntan al futuro, entre la memoria cultural y la interacción social, y entre los ámbitos físico, emocional y psicológico.

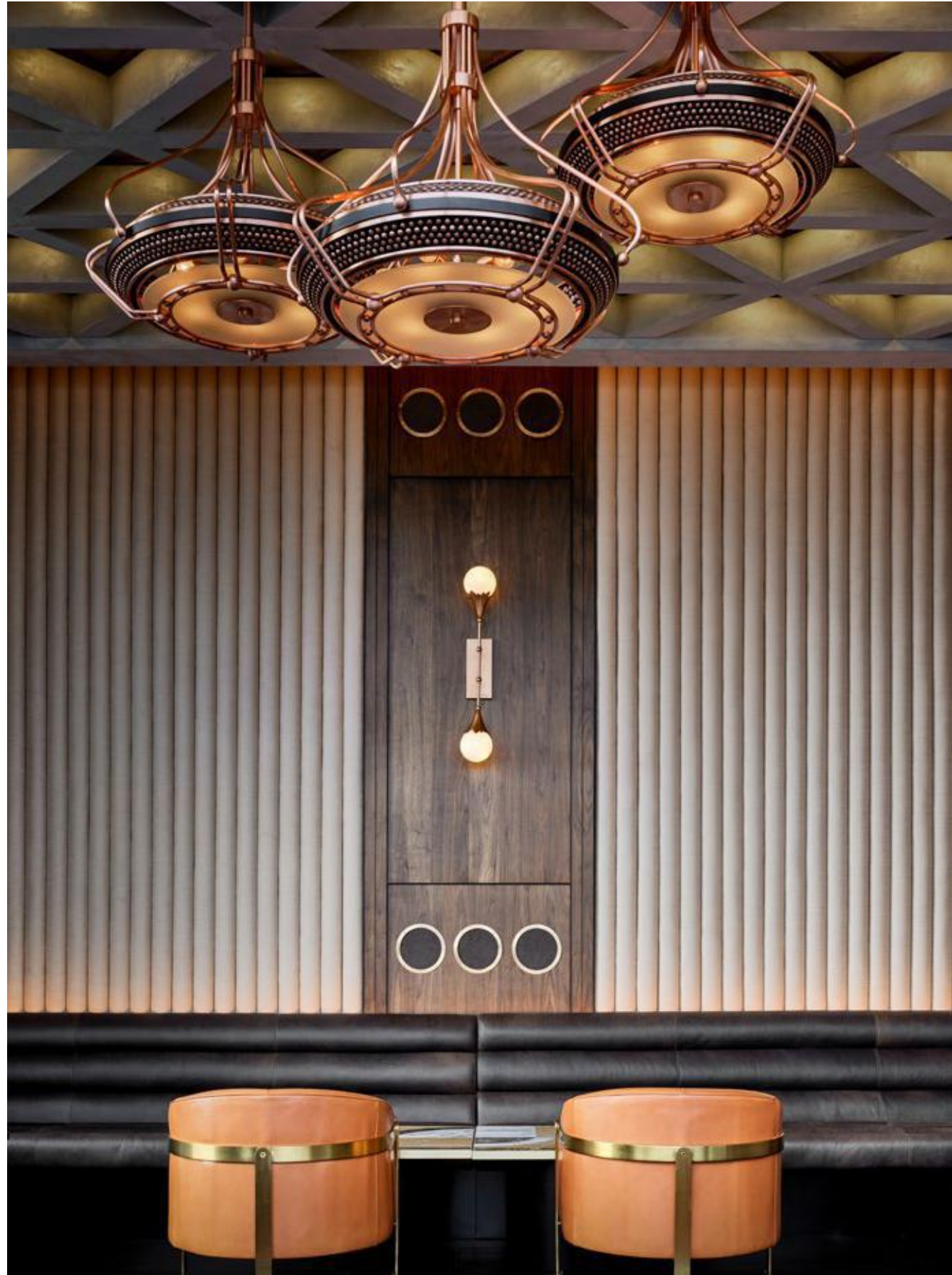
AvroKO es conocido por sus galardonados y conceptualmente sólidos proyectos que resuenan con los huéspedes al proporcionar una combinación única de narrativa y psicología ambiental. Su trabajo maximiza las experiencias innovadoras de hostelería a través de su proceso patentado llamado Hospitable Thinking®, que aborda las necesidades humanas básicas a través del diseño.

Combinando el espíritu de aventura y emprendimiento de los socios, también han fundado compañías adicionales bajo el paraguas de AvroKO World, que incluyen: AvroKO Hospitality Group, que conceptualiza, posee, opera y otorga licencias a restaurantes y bares tanto en el país como en el extranjero; AvroKO Makery, que diseña líneas de productos y muebles personalizados orientados a la hostelería; y Brand Bureau, una agencia creativa enraizada en la hostelería que se centra en la estrategia, marca y diseño visual.



CENTARA RESERVE, KOH SAMUI, TAILANDIA





LENNON'S, BANGKOK, TAILANDIA



TRI VANANDA, PHUKET, TAILANDIA



ZOU ZOU'S, HUDSON YARDS, NUEVA YORK





THE SCOTT, SCOTTSDALE, ARIZONA



1 HOTEL, CENTRAL PARK WEST, NUEVA YORK



ASTER HALL, CHICAGO, ILLINOIS



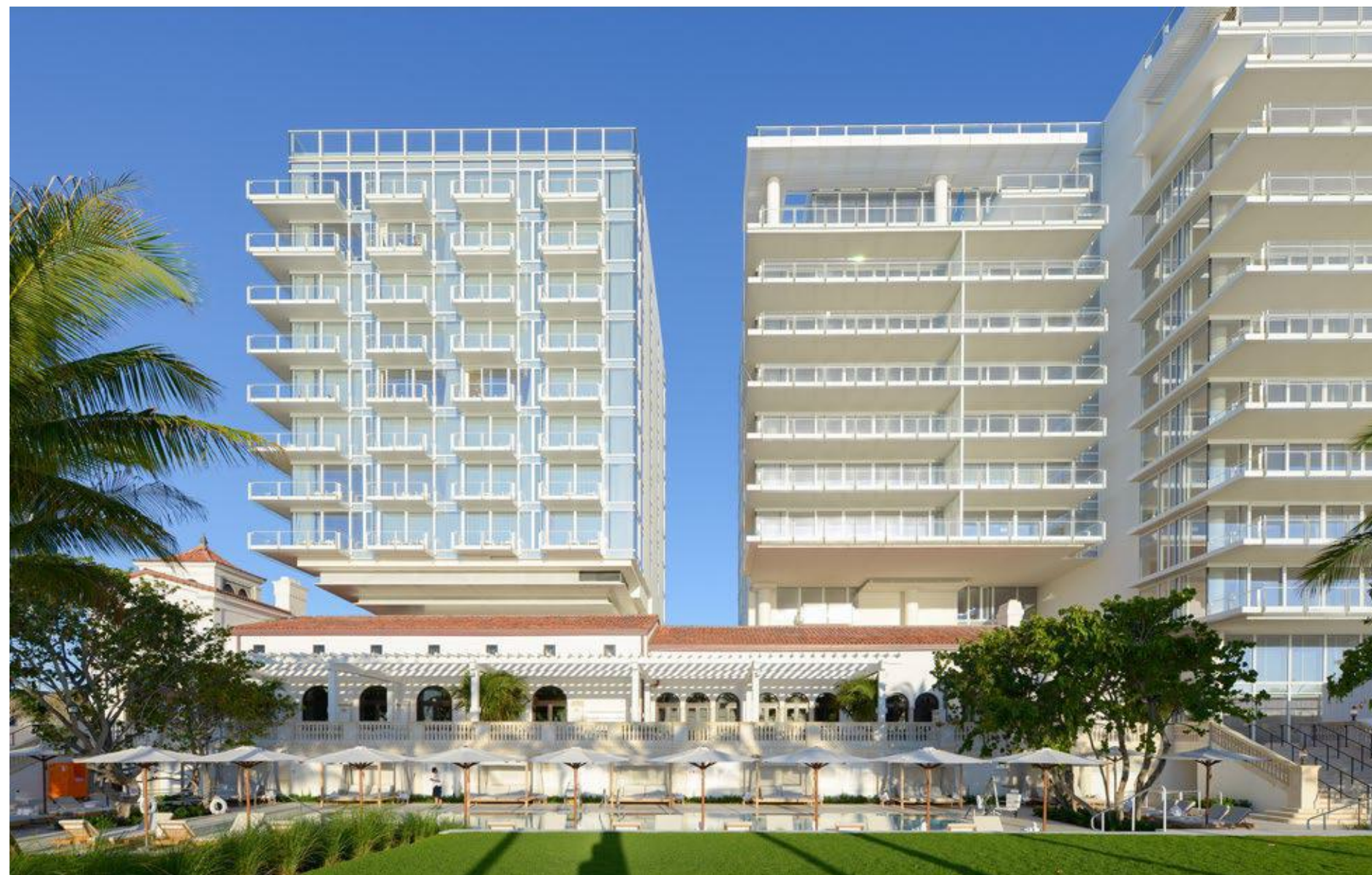


FOUR SEASONS, FORT LAUDERDALE, FLORIDA

## Kobi Karp

Durante más de dos décadas, Kobi Karp Architecture and Interior Design, KKAID, ha ofrecido soluciones de diseño únicas, creativas e innovadoras a clientes reconocidos a nivel nacional e internacional en hostelería, retail y complejos residenciales de gran altura. Hasta la fecha, KKAID e Interior Design han diseñado más de 36 mil millones en propiedades comerciales, residenciales y multifamiliares de uso mixto en todo el mundo, desde el Caribe hasta el Lejano Oriente, pasando por la región del Mar Negro y a lo largo del Golfo.





FOUR SEASONS HOTEL EN EL CLUB DE SURF, SURFSIDE, FLORIDA



PALAZZO DELLA LUNA, FISHER ISLAND, FLORIDA





## GALERÍA DE VENTAS DE SHELL BAY

+1 786-410-4291   SALES@SHELLBAYRESIDENCES.COM   SHELLBAYRESIDENCES.COM   @SHELLBAYRESIDENCES

HALLANDALE BEACH, FLORIDA   DE 1 A 4 HABITACIONES DESDE USD \$2M   PENTHOUSES DESDE USD \$3.8M

Esta presentación es solo para fines informativos y no está destinada a ningún otro uso. Toda la información contenida en esta presentación es confidencial y no debe ser compartida ni difundida a ninguna parte. Esta presentación no es un memorándum de oferta ni un prospecto y no debe ser tratada como material de oferta de ningún tipo. La información contenida en esta presentación no constituirá una oferta de venta ni la solicitud de una oferta para comprar valores. Esta presentación está destinada a ser de interés general únicamente y no constituye ni establece opiniones ni asesoramiento profesional. La información en este documento es especulativa y puede ser o no precisa. La información real y los resultados pueden diferir sustancialmente de los expresados en este documento. Todas las representaciones artísticas fueron creadas por March Made.

Ni Auberge Resorts LLC ni ninguna de sus filiales o personas relacionadas (el "Grupo Auberge") hacen ninguna representación, garantía o promesa, expresa o implícita, en relación con cualquier declaración o información realizada o contenida en este folleto. Ni el Grupo Auberge ni ninguno de sus directores, funcionarios, empleados o agentes tendrá o asumirá ninguna responsabilidad o garantía derivada de, o relacionada con, este folleto o las transacciones contempladas por este folleto, incluida cualquier obligación o responsabilidad por cualquier declaración o información realizada o contenida en este folleto o el uso de este folleto.

**Witkoff**

DESARROLLADOR



DESARROLLADOR



Auberge Resorts Collection

GERENTE DE RESIDENCIAS Y HOSPITALIDAD

**DouglasElliman**  
Development Marketing

AGENTE EXCLUSIVO DE MARKETING Y VENTAS



